



Comune di **TORNATA**
Provincia di Cremona

INDIVIDUAZIONE DEL RETICOLO IDRICO MINORE
E REGOLAMENTO PER LE ATTIVITA' DI GESTIONE
E TRASFORMAZIONE DEL DEMANIO IDRICO E
DEL SUOLO IN FREGIO AI CORPI IDRICI

R.D. 25 luglio 1904, n. 523 e s.m.i.
D.g.r. 25 gennaio 2002, n. 7/7868 e s.m.i.

CARTA DEL RETICOLO IDRICO

TAVOLA: 1

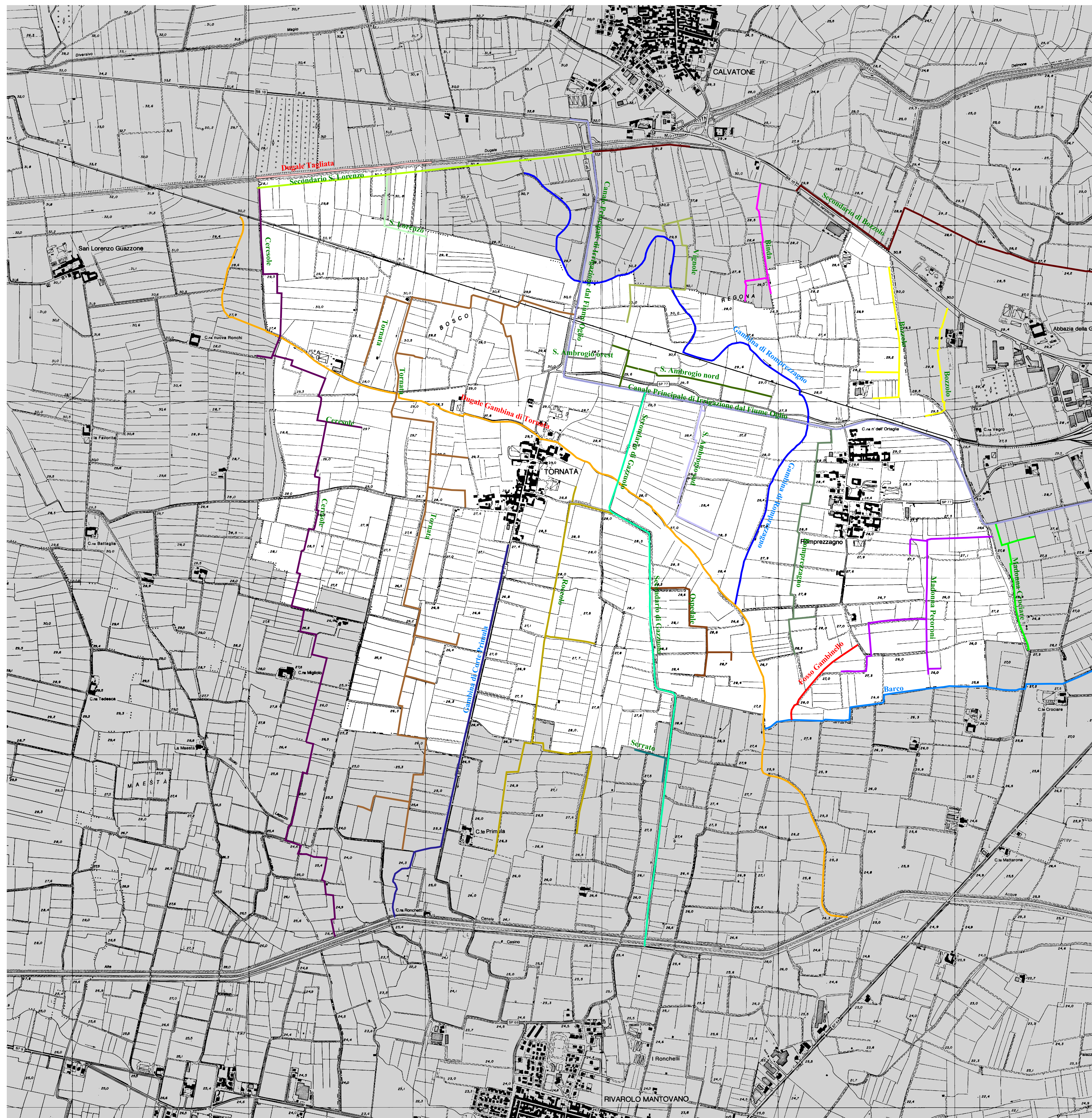
Data: Gennaio 2009

Scala 1: 10.000

dot. Marco Daguati
GEOLOGO

Via A. Diaz, 22 - Codogno (LO)
Tel. e fax 0377.433021 - portatile 335.6785021
e-mail: marco.daguati@geolambda.it

Con la collaborazione del dott. geol. Angelo Sportelli



RETICOLO DI COMPETENZA DEL CONSORZIO DUGALI
(allegato D della D.G.R.L. 11.02.2005 n. 7/20552, modificato dalla
D.G.R.L. 01.10.2008 n. 8/8127)

CODICE	DENOMINAZIONE	SIMBOLO
	Barco	
	Gambina di Corte Primula	
	Gambina di Romprezzagno	

RETICOLO DI COMPETENZA DEL CONSORZIO NAVAROLO
(allegato D della D.G.R.L. 11.02.2005 n. 7/20552, modificato dalla
D.G.R.L. 01.10.2008 n. 8/8127)

CODICE	DENOMINAZIONE	SIMBOLO
	Binda	
	Bozzolo	
CPI 2	Canale Principale d'Irrigazione del Fiume Oglio	
	Ceresole	
	Madonna Crociare	
	Madonna Pecoroni	
	Ospedale	
	Roccolo	
	Romprezzagno	
	S. Ambrogio Nord	
	S. Ambrogio Ovest	
	S. Ambrogio Sud	
	S. Lorenzo	
CSI 7	Secondario di Bozzolo	
CSI 10	Secondario di Gazzuolo	
CSI 8	Secondario S. Lorenzo	
	Serrato	
	Tornata	
	Vignole	

RETICOLO MINORE DI COMPETENZA DEL COMUNE DI TORNATA

CODICE	DENOMINAZIONE	SIMBOLO
TRN01	Dugale Tagliata	
TRN02	Dugale Gambina di Tornata	
TRN03	Fosso Gambinello	